

新築分譲住宅 ※旧法借地権 (全1棟)

ブエナタウン

Buena-Town

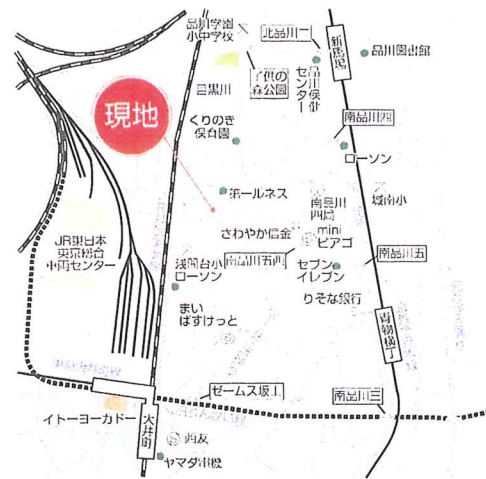
スタイリッシュモダンスタイル

Fioric -フィオリエ-

品川区南品川4丁目

販売価格

3,780 (税込) 万円



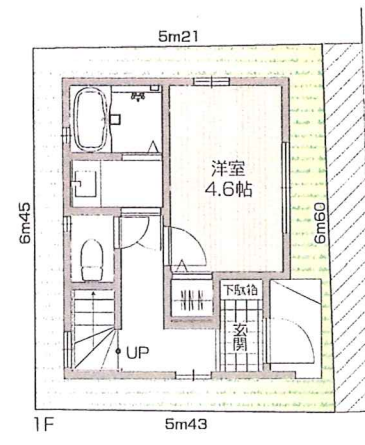
カーナビには 品川区南品川4-11-8 とご入力ください。

- 所在地/品川区南品川4丁目11-8 (住居表示)、4丁目500番20 (地番)
- 建物構造/木造サイディング張り3階建
- 土地権利/旧法借地権 (期間:20年 地代:月額9,544円)
- 都市計画/市街化区域
- 用途地域/準工業地域
- 地目/宅地
- 建ぺい率/60%
- 容積率/300%
- 他の法令上の制限/準防火地域、第3種高度地区、景観法
- 設備/東京電力・公営水道・都市ガス・本下水
- 道路/東側約2.8m私道 (現況)
- 完成予定/令和2年4月
- 引渡し時期/相談
- ※別途SB借地部分4.74㎡有 ※図面と現況が異なる場合は現況優先といたします。 ※司法書士・土地家屋調査士・火災保険会社は弊社指定とさせていただきます。

4路線3駅利用可!機能性重視の3階建新邸!

3LDK (建築確認番号)第19UJ11T建00827号

借地面積/34.73㎡ 1F床面積/20.15㎡
 延床面積/60.76㎡ 2F床面積/20.81㎡
 3F床面積/19.80㎡



借地権付住宅のメリット

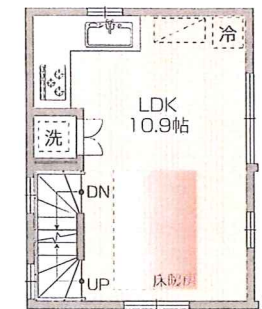
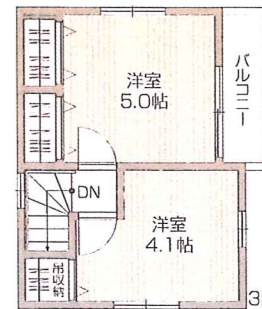
借地権付住宅とは、他人(地主)の土地を借りて建築した住宅のこと。建物の所有者となる買主様は土地の所有者(地主)に地代(土地の利用料)を支払います。

- 購入経費を軽減
買主様 (借地権者) 土地分の購入経費用がかららないため、その分コストを抑えられます。
- 節税に有効
地主様 (貸地権者) 土地分の固定資産税・都市計画税を支払う必要がありません。



東側約2.8m私道(現況)

SB借地部分



※パース・外構イメージは図面をもとに描き起こしたもので実際とは多少異なります。

外壁 **ニテハ** モエンエクセラード16 Vシリーズ
マイカド 匠産木材チップ利用の高品質外壁材。セルフクリーニング機能付。

設備
 ・エコジョーズ(省エネ高効率給湯器) ガスを効率よく使えるハイコオリファイナシステム
 ・Low-E高断熱複層ガラス(フレームイン構造) 特殊合層で断熱性能アップ

保証
 ・住宅あんしん保証(10年)
 ・住宅瑕疵担保責任保険「あんしん住宅瑕疵保険」
 ・地盤保証20年(株式会社トラバース)

Life Information
 (学区)
 品川学園小学校・中学校(小・中一貫校)……………約610M(徒歩8分)
 セブンイレブン……………約470M
 イトーヨーカドー……………約810M
 城南幼稚園……………約590M
 ローソン……………約390M
 西友……………約880M
 くのき保育園……………約290M

広告厳禁

交通

東急大井町線・JR京浜東北線・りんかい線
「大井町」 駅徒歩 9分
 京急本線
「新馬場」 駅徒歩 9分
「青物横丁」 駅徒歩 9分

有限会社JOE山榮

東京都知事免許 (3) 第85608号 〒140-0004 東京都品川区南品川5丁目7-6

☎ 03-5783-0877 fax 03-5783-0878 定休日:水曜日(不定休)