

貸アパート

新馬場駅

プライムコート 301

間取り
1K

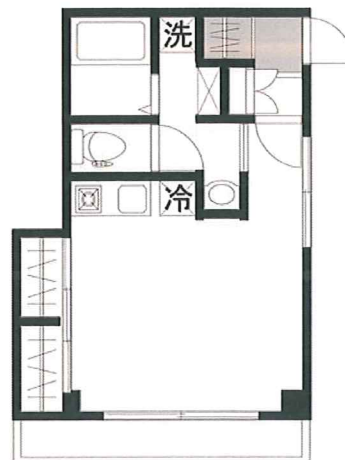
専有面積
24.30㎡

築年月
1989年03月



チェックポイント!

駐輪場有(350円/月),主要採光面:南向き,2面採光,外観タイル張り,角部屋,B・T別,トイレ,温水洗浄便座,洗面所,洗面台,洗面所独立,IHキッチンヒーター,収納スペース,クローゼット,シューズボックス,照明器具,ダウンライト,室内洗濯機置場,給湯,都市ガス,フローリング,クッションフロア,エアコン,CATV,モニタ付インターホン,火災警報器(報知機)



物件種目	貸アパート
最寄駅	新馬場
間取タイプ	1K
賃料	89,000円
貸賃条件	礼金1ヶ月 敷金1ヶ月 保証金なし

物件所在地	東京都品川区南品川1丁目9-3		
交通	京急本線 新馬場 徒歩4分		
建物	建物名	プライムコート 301	
	構造・規模	鉄骨造 4階建/3階部分	
	使用部分積	24.30㎡	
	間取内訳	洋7	
築年月	1989年03月	契約期間	2年
管理費等	なし 共益費3,000円/月		
駐車場	なし		
現況	空家	入居日	即時
設備	B・T別,トイレ,温水洗浄便座,洗面所,洗面台,洗面所独立,IHキッチンヒーター,収納スペース,クローゼット,シューズボックス,照明器具,ダウンライト,室内洗濯機置場,給湯,都市ガス,フローリング,クッションフロア,エアコン,CATV,モニタ付インターホン,火災警報器(報知機)		
保険等	要		
備考	※退去時敷金1ヶ月償却 ※ペット:不可※喫煙:不可 更新料:新賃料1ヶ月 賃貸保証:加入要 保証料:月額総賃料+共益費の50~115%※審査結果による(プランにより年間保証料10,000円要) 利用駅1:京急本線 青物横丁 徒歩12分 利用駅2:JR山手線 品川 徒歩23分		

この図面は物件情報の一部を抜粋して掲載しております。(現況優先) 付帯条件や別途料金等が発生する場合がありますのでご確認ください。

at home

infosheet 物件番号 69664111055

有限会社JOE山榮

東京都知事免許(3)第85608号 〒140-0004 東京都品川区南品川5丁目7-6

☎ 03-5783-0877 fax 03-5783-0878 定休日:水曜日(不定休)

■取引態様: 媒介

infosheet 物件番号 69648278021

at home