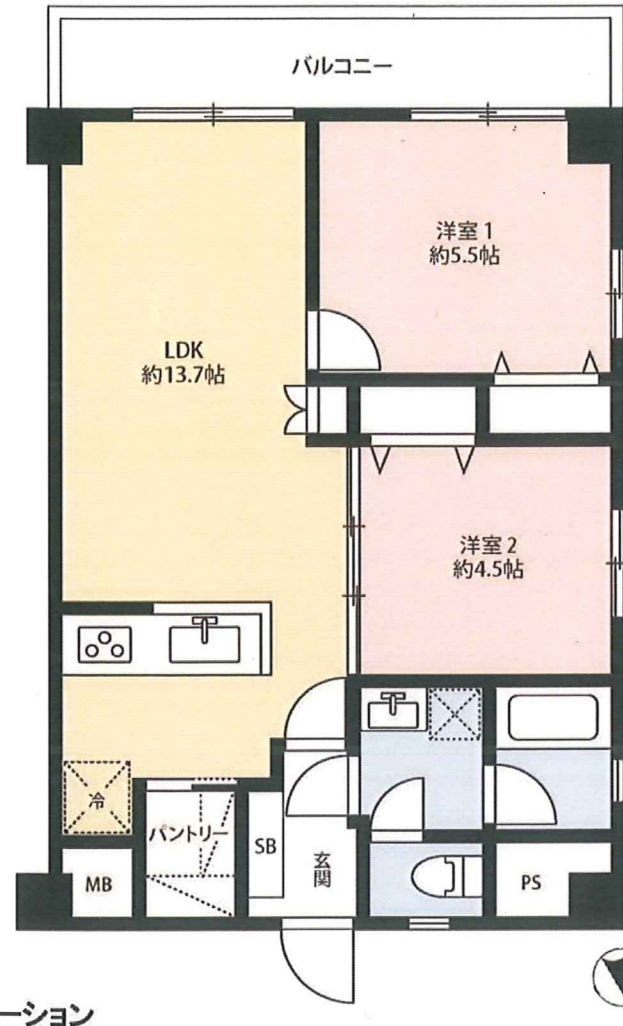


パントリー付き北欧風デザイン

イオンスタイルと旧東海道の歴史を味わう



充実のリノベーション!!

- スケルトン工事 新規置床 天井 周辺壁 間仕切り壁
- 給水管 給湯管 追い焚き管 排水管 更新 新規電気配線
- ユニットバス TOTO パスルーム RDシリーズ Vタイプ
1216サイズ 浴室暖房乾燥機 カラリ床 スライドバー
アクセントパネル LEDシーリング照明 浴室窓
- システムキッチン LIXIL AS
W2100サイズ 人造大理石トップ スライド式
食器洗い乾燥機 浄水機内蔵シングルレバー混合栓
- 洗面化粧台 LIXIL MVシリーズ スリムLED
キレイアップカウンター 3面鏡 W750
- 給湯器 20号 オートタイプ 浴室 キッチン マルチリモコン
- トイレ便器 LIXIL アメージュ ZA シャワートイレ
一体型便器 自動洗浄付
- 洗濯防水パン TOTO W640
- トイレ 脱衣室 床 玄関土間 塩ビタイル
- 網戸 レール 枠 網 新規
- 全窓4箇所 インナーサッシ取り付け (ペアガラス)
- Wカーテンレール (ご指定の場所に取付けます)
- カラーモニター付インターホン
- 全居室エアコン設置 3基
三菱電機 霧ヶ峰 GVシリーズ
- 全室 LEDシーリングライト ダウンライト取付け

● ライフインフォメーション

ファミリーマート 東品川三丁目店 100m イオンスタイル 品川シーサイド 300m
オーケストア 青物横丁店 700m ジョイフィット24 品川シーサイド 280m
東品川公園 110m 品川警察署 250m
みずなら保育園 100m しいのみ保育園 230m なぎさ通り保育園 230m
ルーチェ保育園 650m 八潮幼稚園 110m
品川区立城南第二小学校 400m 品川区立東海中学校 260m

京急「青物横丁駅」徒歩7分

りんかい線「品川シーサイド駅」徒歩8分
京急「新馬場駅」徒歩8分

| | |
|-----|-------------------------|
| 名称 | パレ・ドールUD東品川 |
| 号室 | 301号室 (2LDK+パントリー) |
| 価格 | 3,150万円 |
| 所在地 | 東京都品川区東品川三丁目22-18(住居表示) |

| | | |
|------|---|--|
| 建物 | 構造・規模 | 鉄骨造 9階建 |
| | 専有面積 | 55.80㎡ (16.8坪) |
| | バルコニー面積 | 9.61㎡ |
| | 間取内訳 | 洋室: 5.5帖、4.5帖 LDK: 13.7帖 + パントリー1.58㎡ |
| 土地権利 | 所有権 | |
| 地積 | 266.22㎡ (確認対象面積) | |
| 共有持分 | 5,580/83,377 | 用途地域 準工業地域 |
| 建ぺい率 | 60% | 容積率 300% |
| 築年月 | 昭和56年3月 | 総戸数 13戸 |
| 管理形態 | 全部委託 | 管理方式 巡回 |
| 管理費 | 13,400円/月 | 修繕積立金 12,800円/月 |
| | | 旧分譲主 ピーターパン商事株式会社 |
| 現況 | 空室 | 施工会社 岡あずま設計一級建築士事務所 |
| 引渡日 | 2020年4月1日以降 | 管理会社 日本ハウズイング株式会社 |
| 設備 | エレベーター1基、防犯カメラ (エントランス) TV: 地上波共同視聴アンテナ | |
| 備考 | 駐車場 空無 (10,000円/月) 自転車置場 空有 (2,400円/年) ペット可 (ペット飼育細則有) 事務所使用可 (※民泊禁止) 2020年 大規模修繕工事予定 | |

図面と現況が異なる場合は現況を優先させていただきます

有限会社JOE山榮

東京都知事免許 (3) 第85608号 〒140-0004 東京都品川区南品川5丁目7-6

☎ 03-5783-0877 fax 03-5783-0878 定休日: 水曜日 (不定休)

■取引態様: 媒介

infosheet 物件番号 69648278021

at home