

貸マンション

新馬場駅

SYFORME KITASHINAGAWA(シーフォルムキタシナガワ)

間取り
1K

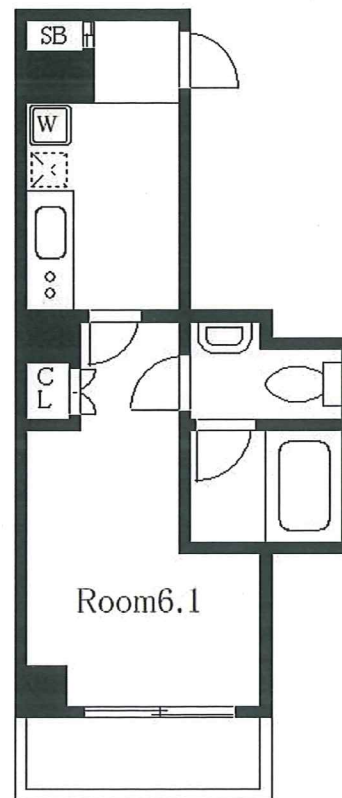
専有面積
21.99㎡

築年月
2012年03月



チェックポイント!

駐輪場有,主要採光面:南向き,ペット相談,高齢者相談,外観タイル張り,常時ゴミ出し可能,分譲タイプ,角部屋,24時間換気システム,B・T別,シャワー,浴室乾燥機,トイレ,温水洗浄便座,洗面台,ガスコンロ可,2口コンロ,システムキッチン,収納スペース,クローゼット,シューズボックス,室内洗濯機置場,給湯,都市ガス,フローリング,冷房,暖房,エアコン,C S,BS端子,インターネット対応,光ファイバー,オートロック,モニタ付オートロック,モニタ付インターホン,火災警報器(報知機),バルコニー,エレベーター,宅配BOX



| | |
|-------|------------------|
| 物件種目 | 貸マンション |
| 最寄駅 | 新馬場 |
| 間取タイプ | 1K |
| 賃料 | 賃料 69,000円 |
| 貸付条件 | 礼金1ヶ月 敷金なし 保証金なし |

| | | | |
|-------|--|-------------------------------------|-------------|
| 物件所在地 | 東京都品川区北品川3丁目9-30 | | |
| 交通 | 京急本線 新馬場 徒歩4分 | | |
| 建物 | 建物名 | SYFORME KITASHINAGAWA(シーフォルムキタシナガワ) | |
| | 構造・規模 | RC 9階建/2階部分 | |
| | 使用部分積 | 21.99㎡ | |
| | 間取内訳 | 洋室6.1 / K2.5 | |
| 築年月 | 2012年03月 | 契約期間 | 2年 |
| 管理費等 | 12,000円/月 共益費なし 雑費なし | | |
| 駐車場 | | | |
| 現況 | 居住中 | 入居日 | 2020年6月下旬予定 |
| 設備 | B・T別,シャワー,浴室乾燥機,トイレ,温水洗浄便座,洗面台,ガスコンロ可,2口コンロ,システムキッチン,収納スペース,クローゼット,シューズボックス,室内洗濯機置場,給湯,都市ガス,フローリング,冷房,暖房,エアコン,C S,BS端子,インターネット対応,光ファイバー,オートロック,モ... | | |
| 保険等 | 要2年18,000円 | | |
| 備考 | 更新料1ヶ月・更新手数料0.25ヶ月 保証会社必須・短期解約違約金有・解約2ヶ月前予告 鍵交換代:27,500円 書類作成代:5,500円 くらしど24:16,500円 更新料:新賃料1ヶ月 賃貸保証:加入要 ナップ賃貸保証:総賃料50% 年間保証料:12,000円 口座振替手数料:月額330円 クレジット決済:初期費用可 利用駅1:JR山手線大崎 徒歩13分 利用駅2:JR京浜東北・根岸線大井町 徒歩18分 | | |

この図面は物件情報の一部を抜粋して掲載しております。(現況優先) 付帯条件や別途料金等が発生する場合がありますのでご確認ください。

at home

infosheet 物件番号 10786705048

有限会社JOE山榮

東京都知事免許(3)第85608号 〒140-0004 東京都品川区南品川5丁目7-6

☎ 03-5783-0877 fax 03-5783-0878 定休日:水曜日(不定休)

■取引態様:媒介

infosheet 物件番号 69648278021

at home