

三菱地所レジデンスの  
リノベーション

# クレア品川サウスシティ

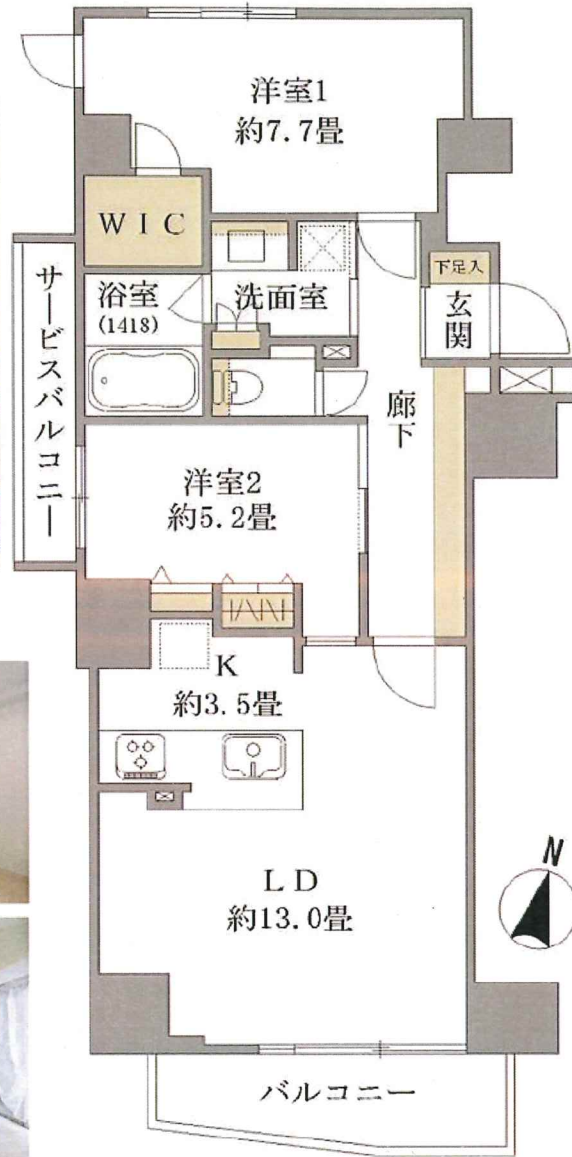
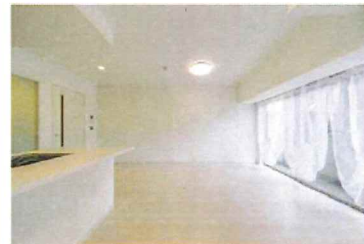
駅徒歩2分の好立地。陽当たり良好な南向き角住戸。  
JR 京浜東北線「大井町」駅も徒歩**13分**で利用可。



△ 約 13.0 畳の明るいリビングダイニング

▽約 3.5 畳のキッチン

▽大容量の廊下壁面収納



- ◆ 各フロア2住戸のみのプライバシー面に配慮したレイアウト。
- ◆ 日当たり、通風にも恵まれた南向き角住戸
- ◆ 共用廊下はホテルライクな内廊下を採用しており、居住者のプライバシーを守るとともに高級感も演出。
- ◆ 新馬場駅まで徒歩2分、品川までのアクセスが容易で軽快なフットワークを享受できる好立地。

【リフォーム内容】  
トイレ交換/壁・天井クロス張替/洗面室床張替/トイレ床張替/ハウスクリーニング実施/食洗器新規設置  
(2020年9月実施)



アフターサービス付  
改修工事済 マンション

価格

**5,530** 万円  
(税込)

京浜急行電鉄本線

「新馬場」

駅徒歩 **2** 分

所在 (住居表示)	東京都品川区南品川4丁目2-12		
土地	権利	旧法賃借	
	用途地域	商業地域	
	借地期間	2058年08月	借地料 9,500円/月
建物	専有面積	68.87㎡ (壁芯)	
	バルコニー	5.49㎡	方位 南
	間取り	2LDK	部屋番号 201
	構造	RC造 地上14階・地下階	
	築年	2012年12月	総戸数 26戸
	分譲会社	クレアキャピタル	
	施工会社	西武建設	
	管理会社	エヌティーコーポレーション (巡回)	
修繕積立金	7,500円/月	管理費	15,800円/月
敷地内駐車場			
引渡	現況	空室	
	引渡	即時	
その他費用	[月額]730円/月 [内訳]町会費:200円、CA TV定額料金:530円		
設備・環境	24時間換気システム、角部屋、インターネット対応、浄水器、ウォークインクローゼット		
備考			
広告転載	広告可 (但し要連絡)		

※図面と現況が異なる場合は現況優先といたします。※物件売却済の場合はご容赦ください。※家具・調度品等は販売価格に含まれません

新耐震基準	駅徒歩5分以内	即入居可	ペット可	LDフローリング	浴室追焚機能
床暖房(LD)	食洗機	オートロック	住宅ローン控除対象	浴室乾燥機	アフターサービス付き

※レジデンスクラブ…三菱地所グループならではのサービスを提供する、マンション所有者様等を対象とする会員組織です。 ※アフターサービス…専有部重要インフラ部分および改修工事を実施した部分について、最長2年間のアフターサービスを当社が行います。  
※住宅ローン控除…適用を受けるためには収入等の一定の要件があり、所定の手続きを行っていただく必要があります。

[情報更新日] 2020年12月10日

掲載の写真のうち外観画像は2020.7月撮影、

室内写真は2020.9月撮影。

## 有限会社JOE山榮

東京都知事免許(3)第85608号 〒140-0004 東京都品川区南品川5丁目7-6

☎ 03-5783-0877 fax 03-5783-0878 定休日: 水曜日(不定休)

■取引態様: 媒介

infosheet 物件番号 69648278021

at home