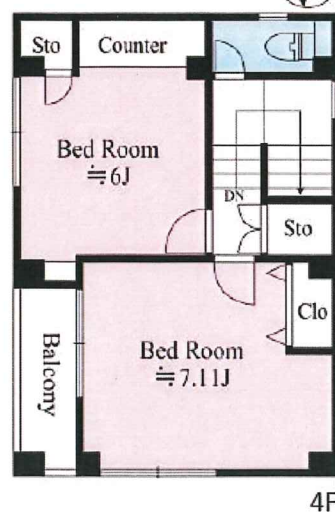
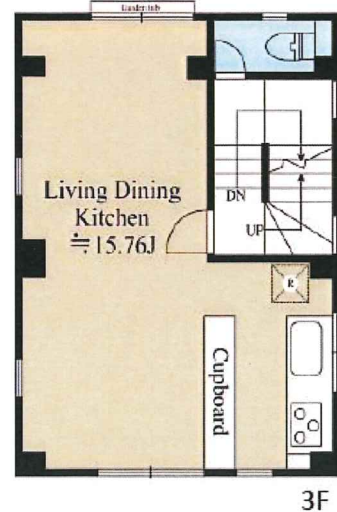
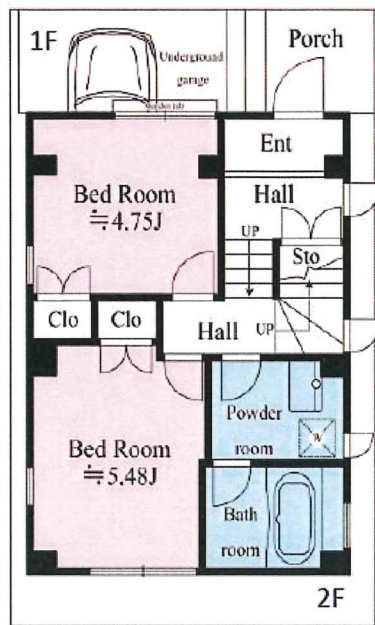


一戸建	価格	6,480	(非課税)	万円	交通	京浜急行線「新馬場」駅 徒歩5分 JR山手線・東海道線・京浜東北線他「品川」駅 徒歩17分 りんかい線・東京モノレール「天王洲アイル」駅 徒歩12分	所在 (住居表示)	品川区北品川二丁目

北品川二丁目戸建

- 3駅利用可能 主要駅へスムーズなアクセス
- ビッグターミナル「品川」駅まで徒歩17分
- 鉄骨造一部鉄筋コンクリート造
- LDKは、約15.76帖
- 各居室に収納あり
- トイレ2箇所設置

昔の面影が残る「旧東海道」
(北品川商店街)から一步入った
風情と生活利便性の良い住環境!
◎4LDK+駐車スペース◎



土地	所有権 (公簿)	借地料 (月額)	50.00	㎡	(15.12)	坪
	私道(外)			㎡	(うち持分)	/
地	地目	宅地				
	地勢	平坦				
建物	構造	鉄骨・鉄筋コンクリート造 4階建				
	建築	1998(H10)年3月 増改築				
物	1階	11.97	㎡	2階	32.73	㎡
	3階	32.73	㎡	4階	30.17	㎡
制	合計	公簿 107.60 ㎡ (32.54 坪)				
	間取り	4LDK				
限	建ぺい率	80%		容積率	400%	
	用途地域	近隣商業地域				
施設	高度地区	防火地域 (防火)				
	都市計画	市街化区域				
引渡	土地区画整理事業	無				
	計画道路	無				
備考	水道	公営 (都市ガス)				
	汚水	本下水				
備考	雑排水	本下水				
	駐車スペース	有				
備考	現況	居住中 (契約後 ヶ月)				
	期日	2021年8月下旬以降				
備考	※このハウジングマップは概要紹介図です。図面と現況が異なる場合は現況優先です。					
	※建築確認上の構造:鉄骨造一部鉄筋コンクリート造地上3階地下1階 ※上記建物面積には、車庫部分約11.79㎡を含みます。 地下車庫につき、駐車車両のサイズに制限あり。					

Information
まいばすけっと...約130m /ファミリーマート...約270m /東品川一郵便局...約350m
区立台場小学校...約350m /区立品川学園...約700m /区立聖蹟公園...約170m

有限会社JOE山榮

東京都知事免許 (3) 第85608号 〒140-0004 東京都品川区南品川5丁目7-6

☎ 03-5783-0877 fax 03-5783-0878 定休日: 水曜日(不定休)

■取引態様: 媒介

infosheet 物件番号 69648278021

at home