

戸建	価格	8,480 万円	交通	京急本線「青物横丁」駅 徒歩5分 京浜東北線・東急大井町線・りんかい線「大井町」駅徒歩 8分	所在	東京都品川区南品川5丁目

南品川5丁目戸建

■ 土地面積：82.22㎡ ■ 建物面積：91.80㎡
■ 間取り：2SLDK+WIC+SIC

2011年4月築／新昭和(ウィザースホーム)の注文建築

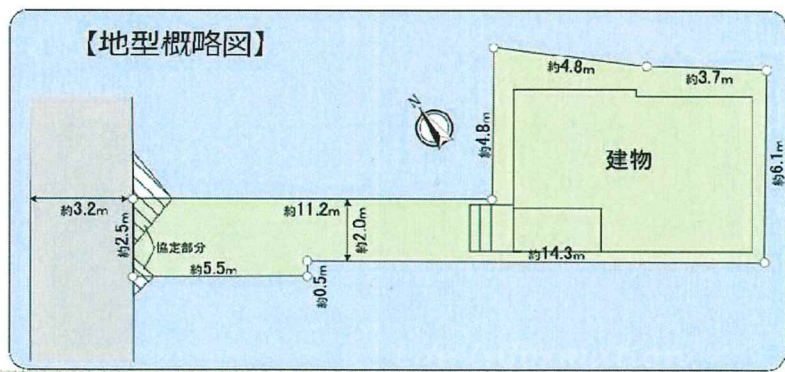


外観

- 2駅4路線利用可能
- 大井町駅まで平坦、大通りから離れた静かな住宅街
- スーパー・コンビニ等、買い物施設が充実
- 地震に強い2×6住宅
- リビングと一体となった開放感のあるカウンターキッチン
- 1階納戸部分に大型ウォークインクローゼット
- 大型シューズインクローゼット等、収納スペース充実
- 駐車スペースあり(幅約2.5m・奥行約5.5m)

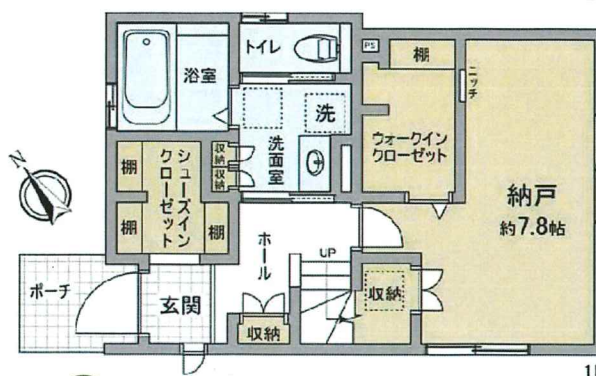
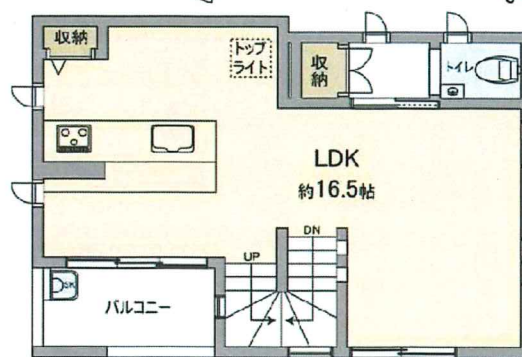
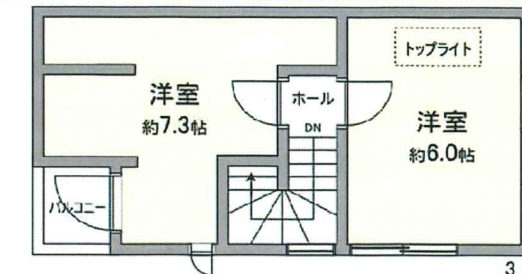
充実の室内設備

- 2階バルコニーにスロップシンク
- 追焚き・浴室乾燥機能付きユニットバス
- 食洗機・浄水器付きシステムキッチン
- 24時間低風量換気システム
- TVモニター付きインターホン



Life Information

- オークストア青物横丁店 約540m ■ イトーヨーカドー大井町店 約690m
- ファミリーマート東大井店 約360m ■ まいばすけっと南品川5丁目店 約200m ■ 区立大井公園 約350m
- 東京品川病院 約960m ■ 立会小学校 約650m ■ 浜川中学校 約1,100m



太陽光パネル付きオール電化住宅
・停電時でも太陽光発電の電気使用可能
・売電によりランニングコストの抑制効果あり

権利	: 所有権		
借地料	: -	借地期間	: -
土地面積	: [公簿] 82.22㎡	(約24.87坪)	
セットバック	: 2.25m含む		
その他	: 路地状部分25.33m含む		
他私道負担面積	: 240.85㎡ (持分1/12)		
地目	: 宅地		
接面道路1	: 北西3.2m・私道	接道間口1	: 2.5m
接面道路2	: -	接道間口2	: -
構造	: 木造 地上3階建		
1F	: 34.98㎡	2F	: 31.88㎡
3F	: 24.94㎡	その他	: -
合計	: 91.80㎡ (約27.76坪)		
(内車庫面積)	: -	(内地下室面積)	: -
建築年月	: 2011年04月		
増改築	: -		
間取り	: 2SLDK (S・サービススペースは、納戸)		
建ぺい率	: 60%		
容積率	: 200%		
	前面道路幅員により160%に制限されます		
用途地域	: 第一種住居地域		
地域・地区	: 準防火地域・第二種高度地区		
都市計画区域	: 市街化区域		
都市計画道路	: 無		
土地区画整理	: 無		
その他法令上の制限	: 新たな防火制度の対象区域		
水道	: 公営	ガス	: オール電化
汚水	: 本下水	雑排水	: 本下水
駐車スペース	: 有		
引渡	: 相談		
備考	※このハウジングマップは概要紹介図です。 形状等が現況と異なる場合は現況優先となることをご了承願います。		

有限会社JOE山榮

東京都知事免許(4)第85608号 〒140-0004 東京都品川区南品川5丁目7-6

☎ 03-5783-0877 fax 03-5783-0878 定休日: 水曜日(不定休)

■取引態様: 媒介

infosheet 物件番号 69599604020

at home