

Clavis

KDI 新築分譲住宅 クラヴィス 全5棟

大田区 大森西 E号棟

価格改定!

5,580 (税込) 万円

京浜急行線

「平和島」駅 徒歩 **14** 分

JR 京浜東北線

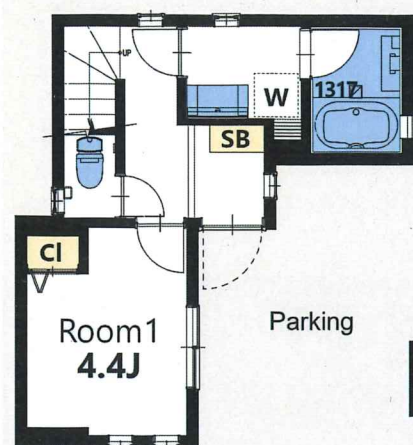
「大森」駅 徒歩 **17** 分

物件情報

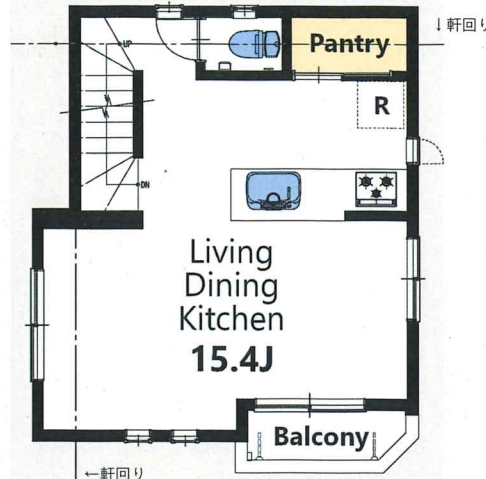
- 住居表示: 大田区大森西一丁目 14 番 27 号 (旧住居表示)
 - 地番: 大田区大森西一丁目 190 番 5 の一部 (宅地)
 - 土地権利: 所有権 ■地目: 宅地
 - 土地面積: 46.13 m² (13.95 坪)
 - 建物面積: 82.25 m² (24.88 坪) ※車庫面積 7.02 m² 含む
 - 都市計画: 市街化区域
 - 用途地域: 準工業地域
 - 防火指定: 準防火地域
 - 高度: 2 種高度
 - 建蔽率: 60% ■容積率: 200%
 - 道路: 南側-私道 3.4m (SB 後)
 - 設備: 公営水道・公共下水・都市ガス
 - 建築確認番号: 第 R04SHC108142 号
(2022 年 5 月 25 日取得)
 - 完成時期: 2023 年 3 月下旬完成予定
 - 図面と現況が相違する場合は現況優先とします。
- *無断広告掲載はお断りします。

周辺情報

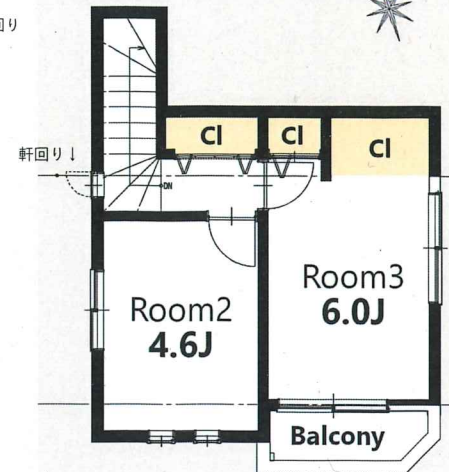
- 大森第八中学校・・・徒歩 4 分(約 270m)
- マチノマ大森・・・徒歩 6 分(約 450m)
ライフ、ダイソー、飲食店あり
- オオゼキ・・・徒歩 8 分(約 650m)
- 区立開桜小学校・・・徒歩 9 分(約 700m)
- MEGA ドン・キホーテ、ニトリ・・・徒歩 11 分(約 900m)



1F: 28.23 m² (車庫面積 7.02 m² 含む)



2F: 30.77 m²



3F: 23.25 m²

- ビルトイン浄水器
- 食器洗浄乾燥機
- 録画機能テレビドアホン
- 人造大理石天板
- シャワートイレ
- 鏡裏収納付三面鏡
- 浴室換気暖房乾燥機付
- 全窓網戸付
- LED 照明
- Low-e 複層ガラス
- 24 時間換気システム

E号棟

POINT

定期点検
地盤保証

オリジナル 10 年保証
瑕疵担保責任保険

24 時間受付
アフターサービス

フラット 3S 対応住宅

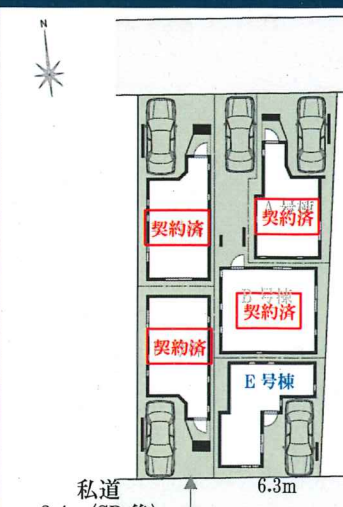
金利プラン A 10 年間の金利優遇
適合証明書付

外観イメージ



実際の仕様とは異なる場合があります。また、車両は物件価格に含まれません。

配置図



※実測図ではありません。

認定 低炭素住宅

二酸化炭素の排出を抑えた環境にやさしい住宅

省エネ基準を満たした上で一次エネルギーの消費量を(給湯・照明など)10%以上削減している住宅

税制優遇 住宅ローン減税

さらに、登録免許税の税率引き下げ

建物の粘り強さを高め、地震による耐力低下を制御!

制震ダンパー

耐震 + 制震

拡大図



(C) OpenStreetMap contributors

有限会社 JOE山榮

東京都知事免許 (4) 第 85608 号 〒140-0004 東京都品川区南品川 5 丁目 7-6

☎ 03-5783-0877 fax 03-5783-0878 定休日: 水曜日 (不定休)

■取引態様: 媒介

infosheet 物件番号 69599604020

at home