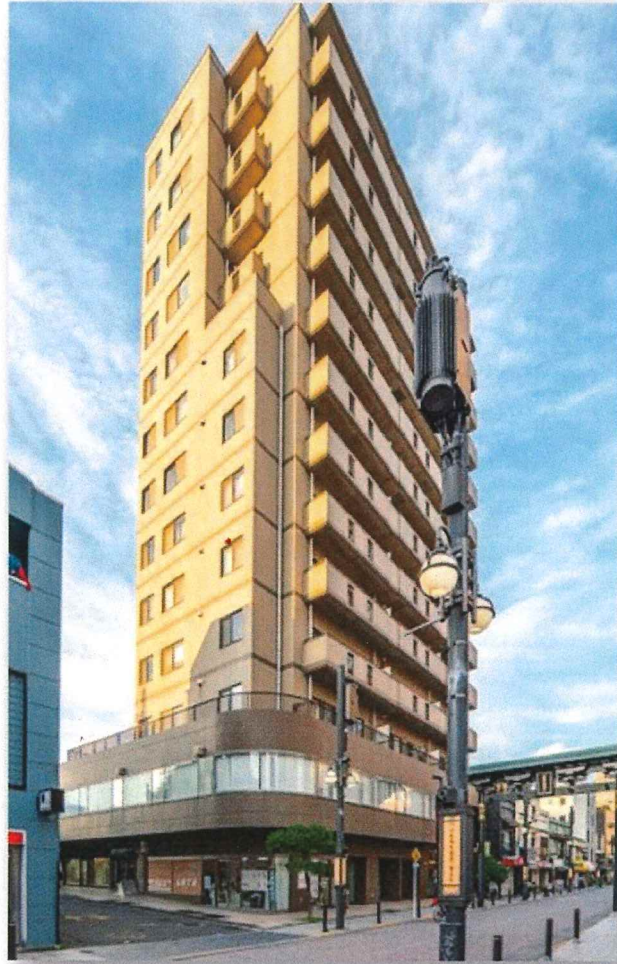


ペイテラス北品川 701

京急本線「新馬場」駅 徒歩2分

JR山手線「品川」駅徒歩18分



外観 (2024年6月16日撮影)

ここが新しくなりました

※2023年10月31日改修済

壁・天井クロス/床LL40/建具・クローゼット造作/玄関収納姿見付/玄関フロアタイル/トイレ洗面CFシート/システムキッチン・浄水機能付水栓・食洗機・カップボード/ユニットバス1317/洗面化粧台三面鏡付/ウォッシュレット付便器・棚付2連紙巻器/給湯器24号/照明器具/エアコン3台/既存エアコン1台洗淨/インナーサッシ/酸化チタンコートブラインド/内部水廻シーリング/カーテンレール/クリーニング他

周辺環境

- ・台場小 400m
- ・品川学園 450m
- ・ファミリーマート 54m
- ・セブンイレブン 210m
- ・まいばすけっと 220m
- ・マルエツプチ 400m
- ・のぞみクリニック 260m
- ・かなもり
歯科クリニック 4m
- ・北品川公園 96m
- ・北品川郵便局 500m
- ・品川図書館 290m

■物件概要
 名称/ペイテラス北品川701号室
 所在地/品川区北品川2-11-1-701 (住居表示)
 交通/京急本線「新馬場」駅徒歩2分

■建物
 構造/鉄骨鉄筋コンクリート・鉄筋コンクリート造
 陸屋根地下1階付地上13階建 (7階部分)
 総戸数/57戸 (店舗事務所を含む) 住戸数44戸
 専有面積/ (壁芯) 79.46㎡ 約24.03坪
 間取り/3LDK
 バルコニー/8.35㎡ 約2.52坪 (南)
 築年月/1997年8月 (平成9年)
 新築時売主/勤業不動産(株)
 設計/(株)協立建築設計事務所
 施工会社/清水建設(株)
 管理形態/全部委託 (日勤)
 管理会社/エヌケー建物管理(株)

■土地
 権利の種類/所有権

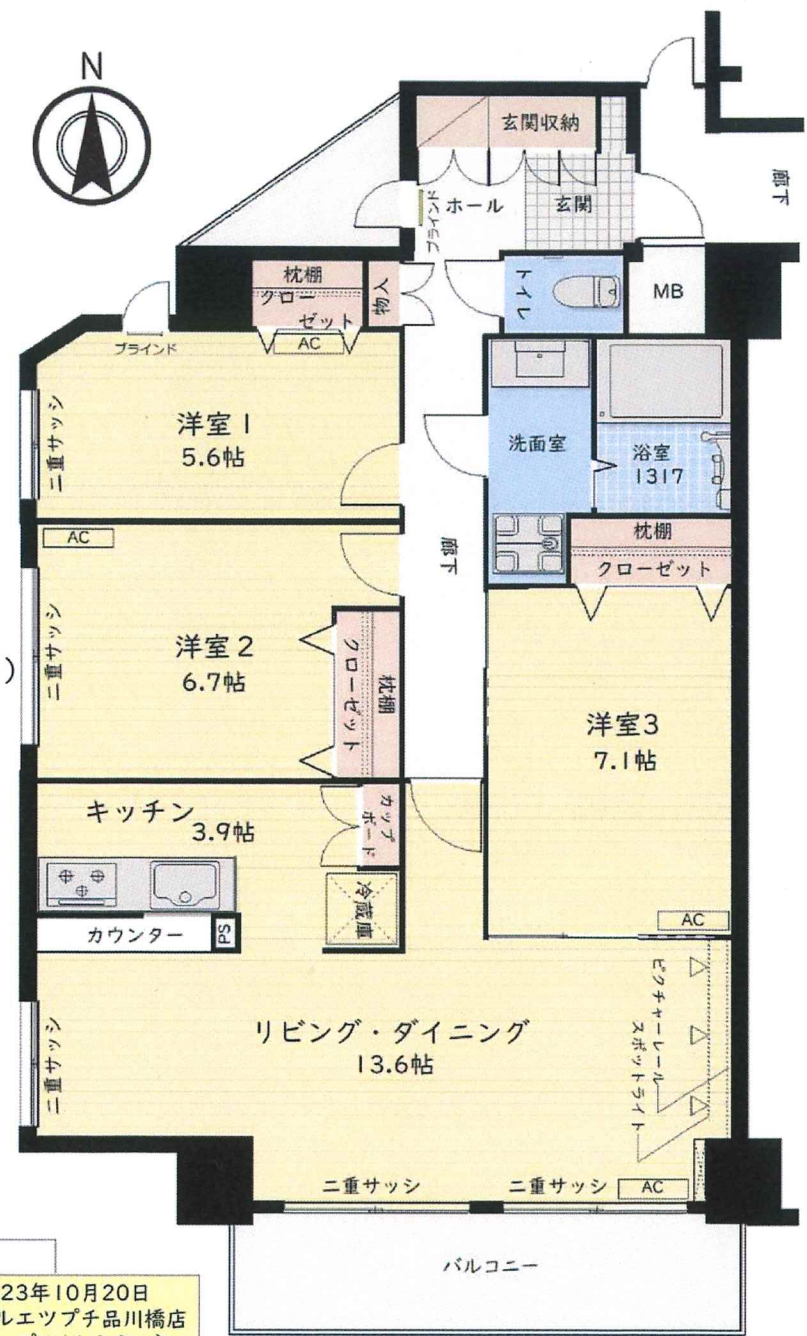
■管理費等 (月額)
 管理費/18,800円 修繕積立金/26,300円
 合計/45,100円

■その他
 ペット (小鳥・観賞魚飼育可)・楽器可 (細則あり)
 インターネット:Bフレッツマンション・KDDI
 テレビ共聴設備:ケーブルテレビ品川/BS
 駐車場:25,000円/月 (空き3区画 R6.7月現在)
 駐輪場:300~500円/月 (空き10区画 同上)



品川神社のお膝下 参道通りの商店街沿い 1階店舗

南西角住戸 駅徒歩2分



※ホールと洋室二にブラインド新設 インナーサッシ新設 フローリング床材LL40

※図面と現況が異なる場合は現況優先とさせていただきます

価格 9,390万円 (税込)

有限会社JOE山榮

東京都知事免許 (4) 第85608号 〒140-0004 東京都品川区南品川5丁目7-6

☎ 03-5783-0877 fax 03-5783-0878 定休日:水曜日 (不定休)

■取引態様: 媒介

infosheet 物件番号 69599604020

at home