

貸マンション

新馬場駅

六行会マンション 302

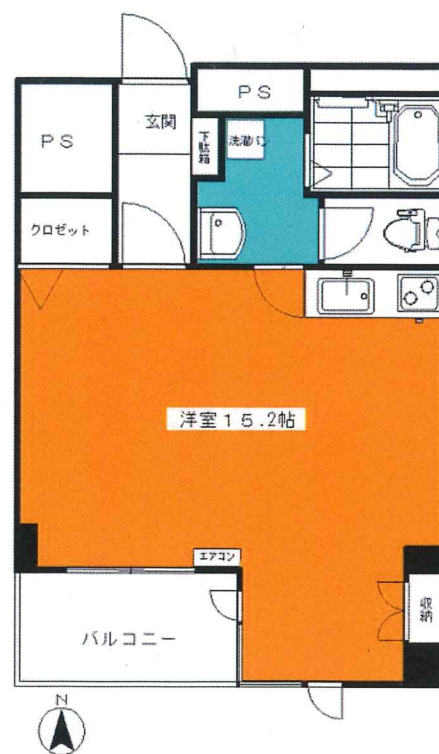
間取り
ワンルーム

専有面積
40.44㎡

築年月
1992年01月

チェックポイント!

主要採光面：南向き, B・T別, エアコン, オートロック



物件種目	貸マンション
最寄駅	新馬場
間取りタイプ	ワンルーム
賃貸条件	賃料 118,000円
	礼金 1ヶ月 敷金 1ヶ月 保証金 なし

物件所在地	東京都品川区北品川2丁目 32-1		
交通	京急本線 新馬場 徒歩2分		
建物	建物名	六行会マンション 302	
	構造・規模	SRC 9階建/3階部分	
	使用部分積	40.44㎡	
	間取内訳	洋 15.2	
築年月	1992年01月	契約期間	2年
管理費等	なし 共益費8,000円/月		
駐車場			
現況	空家	入居可能時期	即時
設備	B・T別, エアコン, オートロック		
保険等	要		
備考	更新料：新賃料1ヶ月		

この図面は物件情報の一部を抜粋して掲載しております。(現況優先)
入居日・引渡日変更や付帯条件、別途料金等が発生する場合がありますのでご確認ください。

at home

infosheet 物件番号 69839384080

有限会社 JOE山榮

東京都知事免許 (4) 第 85608号 〒140-0004 東京都品川区南品川5丁目7-6

☎ 03-5783-0877 fax 03-5783-0878 定休日：水曜日 (不定休)

■取引態様：媒介

infosheet 物件番号 69599604020

at home